

ご存知ですか？

カセットボンベの使い方



次のような状態のモノは危険なので使ってはけません。

- ・セットする部分に変形やゆがみがある
- ・ボンベの先端部分にサビが出ている
- ・缶全体にサビが出ている

カセットボンベが使えるアイテム

たとえば、コンパクトなミニコンロはキャンプなどアウトドアにおすすめ。小鍋を使ってお湯を沸かししたり、簡単な調理もできます。キャンプ以外でも、ベランダや庭でちょっとコーヒーを淹れて楽しむのも良いですね。グリルは鉄板がついていて、食材を焼くのに適しています。ストーブは、電気やガスが使えない災害時にも暖をとることができる心強いアイテム。上部で小鍋を温められるタイプもあります。

カセットコンロに使われ、災害用の備蓄としてもストックされるカセットボンベ。実は使用期限があるのをご存知ですか？ その取扱い方や使えるアイテムをご紹介します。

●適切な保管場所

直射日光を避け、湿気の少ない風通しの良い涼しい場所がおすすめです。使用期限は製造から7年以内が目安と言われています。

●捨てるときは必ずガス抜きを

ガスを使いきっても、ボンベ内に微量のガスが残っている場合がありますので、必ずガス抜きをしましょう。火の気のない屋外で先端を下にして先端部をコンクリートなどに押し付けます。ガスが出なくなったら、振ってみてシャカシャカと音がしなければカラになった状態。あとは、自治体の指定通りに捨てましょう。



コンパクトなストーブは洗面所やキッチン、テラス下などに使えて便利です！

ほかにランタンやミニ冷蔵庫、発電機、草刈り機などさまざま。「カセットボンベ 活用」で検索してみてください



※カセットボンベのご使用には十分注意してください。

かんたんレシピ

教えてくれた人…尾田衣子さん
料理研究家。料理教室「アシェットドキヌ」主宰。ル・コルドンブルー東京ほかで料理を学び独立。身近な食材で手軽に作れる料理に定評がある。
<http://ryo-ri.net/>

材料 (2人分)

- サンマ…2尾、エリンギ…2本、りんご…1/4個、すし酢…大さじ1
- 小麦粉・塩・コショウ・オリーブオイル…適量
- バルサミコ酢…小さじ2、ハチミツ…小さじ1
- イタリアンパセリ(飾り用)…適量



サンマとエリンギのソテー

サンマとエリンギをバルサミコ酢とハチミツの上品なソースで♪ お好みのキノコ類を入れても風味豊かで美味しいです。

- ①りんごは薄切りにし、すし酢で漬け込む。
- ②サンマは3枚おろしにしてさらに3等分にし、塩・コショウをして小麦粉をはたく。エリンギは縦薄切りにする。
- ③オリーブオイルを熱して②を焼き、器にサンマとエリンギを交互に盛りつける。
- ④バルサミコ酢とハチミツを合わせて耐熱皿に入れ、ラップをして600Wで30秒加熱する。
- ⑤③に①を添え、④をかけて、イタリアンパセリをのせる。

※サンマは小麦粉をはたくことで皮がむけずに焼き上がります。

Chottoいいかも

ちょっと大人なハロウィンを楽しみませんか？ さりげなく、素敵に飾るアイデアをご紹介します！

■ ハロウィンのリース

ダンボールをドーナツのように切り、毛糸を巻けば、おしゃれなリースに！ 毛糸の色を変えれば、クリスマスなどにも応用できます♪



落ち着いた色の毛糸を使うことがポイント！ 松ぼっくりやミニカードを飾るのも素敵！

■ 木の枝もハロウィンテイストに♪



木の枝にコウモリなどハロウィン用の飾りを両面テープなどでつけば、一気にハロウィンのディスプレイに仕上がります。ハロウィンを連想させるポスターと一緒に飾っても良いですね！

■ モノトーンでまとめる

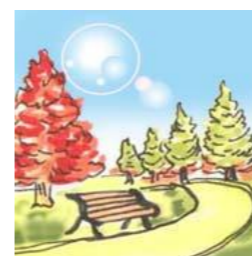
ハロウィンのアイテムを黒やグレーなど、モノトーンでまとめ、オレンジのアイテムを差し色程度に使えば、落ち着いた雰囲気演出できます。



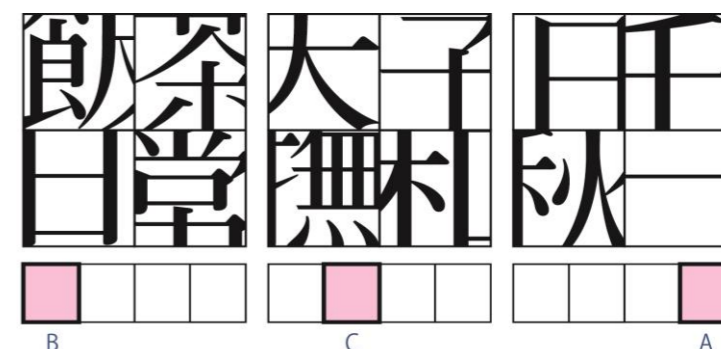
黒い折り紙でモノトーンのガーランドを手づくり♪ 黒い折り紙に折ったときに三角になるようにひし形を書いて切り、横半分に折ります。折り目を麻ひもなどに合わせてのり付けし、白色のペンで文字を書けば完成します。

布を敷いて、ハロウィンを連想させるモノを置けば、まとまりも良くなります♪

熟語探し



A～Cは四字熟語の各漢字の一部を拡大したものです。四字熟語を完成させたら、太枠で囲んだ文字を使ってできる三字熟語を教えてください。



答えは左下にあります。



POINT

が貯まります
※LIXIL商材にて
リフォームした方
に限ります

耐震補償付き
スーパーストロンク構造体
VALUE バリュー

須田建設は耐震診断・耐震改修のできる会社です。

日本建築防災協会の『木造住宅耐震診断プログラム評価』を取得しているプログラムと
日本建築防災協会から発行されている一般診断法によるプログラムを使用し
木造耐震診断を行っています。

これからの家づくりは
「安心基準」「耐震等級3」
相当で建てる住宅！



わが家の窓は 大丈夫？

突然の災害に備えるには、
事前準備 が大事。



…………… 住まいの中で、台風の影響を受けやすい場所の一つが「窓」。 ……………

飛来物が当たってガラスが割れると、
室内が危険な状態に。

瓦や屋根材はもちろん、傘や植木鉢のような軽量のものでも、強風で飛ばされると、窓ガラスに突き破ってしまうことがあります。



※LIXIL調べ

窓から強風が室内に流れ込むと、
屋根が吹き上がるリスクも。

突き破って孔が空いた窓ガラスから強風が室内に一気に流れ込み、屋根が吹き上がって大被害となる恐れもあります。



シャッター・雨戸を取付けることで、快適な生活空間に変えることができます。



防犯性アップ!!

見落としがちな所ほど、空き巣にとっては格好の侵入口。簡単リフォームでお住まいの防犯対策を。

断熱性アップ!!

窓との間の空気層が断熱効果を生み出し、熱の流出を抑制。

意匠性アップ!!

使い込んだ雨戸を取り替えてイメージチェンジ。

耐風性アップ!!

台風の時も風雨から窓を守ります。

操作性アップ!!

毎日の開け閉めもとっても楽々。

簡単施工!!

大がかりな工事不要。普段通りの生活をしながら工事ができます。



リフォーム雨戸（雨戸一筋）

〈取替雨戸パネル〉



**雨戸一筋の取付けは、
約2時間※と短時間で完了**

雨戸のついていない窓に雨戸をつけたいという方におすすめ！窓も外壁もそのまま。後付け用の雨戸です。断熱・採風・採光と、多彩な機能から選べます。

※1階取付けの場合

※現場の状況により施工時間が異なります。

何の日

10月20日はリサイクルの日

1990年（平成2年）に、ひとまわり（10）、ふたまわり（20）の語呂合わせで、日本リサイクルネットワーク会議が制定したと言われています。現在、8省庁（財務省、文部科学省、厚生労働省、農林水産省、経済産業省、国土交通省、環境省、消費者庁）が毎年10月を「リデュース・リユース・リサイクル（3R）推進月間」としているそうです。役所やスーパーなどでもポスターが見られるそうなので、チェックしてみたいはかがでしょう。

リデュース、リユース、
リサイクルの違いとは？

リデュースは「減らす」の意味。ゴミの量をできるだけ少なくすることを言います。製品をつくる際に、パッケージなどに使われる原材料を減らす企業も増えていきますね。ムダなモノを省いたり、不要なモノを買わないことも含まれるそうです。
リユースは「また使う」の意味。モノを捨てずに再利用することを言います。身近なところだと、古着屋や古本屋。中古家電ショップもありますね。
リサイクルは「再生利用する」「再循環させる」の意味。一度ゴミになったモノを資源などに再利用することを言います。



お家に関する事なら何でもご相談下さい！出来る限り対応させて頂きます。定期的にブログも更新しています。ホームページもぜひご覧ください。



須田建設 朝霞



墓石のお問い合わせはこちらです
(株)須田建設 石の久遠
0120-076-757