

快適Life

出しっぱなしで暮らしをラクに

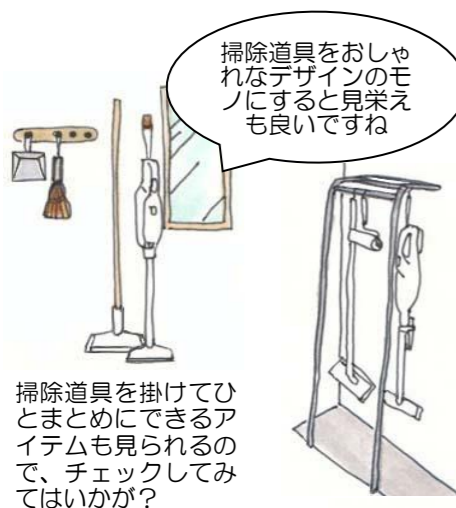
暮らしのなかでよく使うモノをひとまとめにして出しておく、ラクですよ♪ そんなヒントをご紹介します。

●掃除道具を出しっぱなし

よく通る場所に壁掛けにすることで、すっきりとひとまとめにすることができ、掃除がしたいときに、すぐ使えます。

●ハンドクリームや目薬などの小物をカゴにひとまとめ

水仕事の後や、アルコール消毒で手が荒れ気味のときなど、ハンドクリームの出番は割と多いのでは？ また、目薬も小さいので、無意識に置くと、つい探してしまうことも。ほかに、よく使う小物をひとまとめにして出しておく、すぐ使えて便利。籐など、自然素材のカゴに入れば、見た目もおしゃれです。

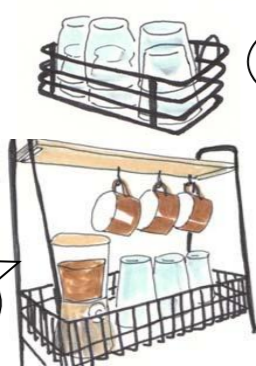


掃除道具をおしゃれなデザインのモノにすると見栄えも良いですね

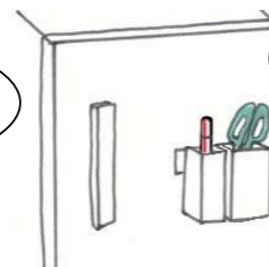
掃除道具を掛けてひとまとめにできるアイテムも見られるので、チェックしてみたいはかが？

日常使いのグラスをひとまとめにしてカフェのように！ ワイヤーのカゴに入れて、キッチンカウンターなどに置くだけで絵になりますし、マグカップを出しっぱなしにしても便利です。

マグカップのデザインを統一するとより素敵です



お箸やスプーン、フォークをガラス瓶に入れ、カゴでひとまとめにしてもかわいい♪



ケースの裏にマグネットが

ハサミやペンを冷蔵庫にスタンバイしておけば、食品の開封や、日付の記入にすぐ使えて便利です。

ケースにマグネットがついたハサミは100円ショップでも見られます！

かんたんレシピ

鯖のトマトカレー

教えてくれた人…尾田衣子さん
料理研究家。料理教室「アシェットドキヌ」主宰。ル・コルドンブルー東京ほかで料理を学び独立。身近な食材で手軽に作れる料理に定評がある。
<http://ryo-ri.net/>

材料

(2人分)

- 鯖水煮缶…1缶、玉ねぎ…1/2個、人参…1/2本、生姜…1/2かけ、にんにく…1かけ
- ホールトマト…400ml、カレー粉…大さじ1、トマトケチャップ・ウスターソース…大さじ2、塩・コショウ・オリーブオイル…適量
- 米…1合、ターメリックパウダー…小さじ1/2



※鯖缶は、汁も一緒に入れることで出汁となり、コクが出ます。
※カレー粉を入れたら、しっかりと炒めて香りを出しましょう。

鯖缶を使った、食べ応え抜群のカレーです。ターメリックライスとともに召し上がれ♪

- ①米を洗って分量分の水を入れ、ターメリックパウダーを加えて炊く。
 - ②玉ねぎ、人参、にんにくはみじん切りにする。生姜はすりおろす。
 - ③鍋にオリーブオイルを熱し、②をしんなりするまで炒め、カレー粉を加えてさらに炒める。
 - ④③に鯖水煮缶を汁ごと、くずしたホールトマト、トマトケチャップ、ウスターソースを加え、15分程弱火で煮込み、塩・コショウで味を調える。
- 器に①、④を盛りつけ、コショウを振り、オリーブオイルを回しかける。

Chottoいいかも

袋を再利用してみませんか？ 生活していると、さまざまな袋があります。それらの使い道を考えてみました。ぜひ参考にしてくださいね。

■ 宅配便の袋を再利用

マチがあり、しっかりしているので、雑誌や新聞の整理に便利です。



短く切って切り口を内側に折れば、冷蔵庫内の野菜の保存にも

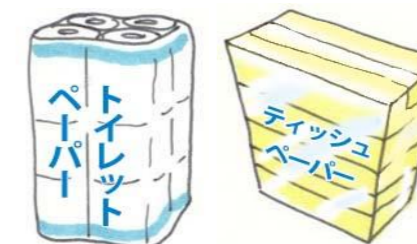
■ 内側にプチプチがついた袋はネットフリマの発送に！

宅配時にCDや本が届く際に使われる内側にプチプチがついている袋は、ネットフリマでCDやDVDなどを発送する際に重宝します。



■ トイレトペーパーやティッシュペーパーの外袋も使える

トイレトペーパーやティッシュが入った袋は、上の方をハサミで切り、中身を出せば、ゴミ箱の内袋として使えます。



トイレトペーパーやティッシュの芯や汚物を入れて、そのまま捨てられます！

■ パンや葉物野菜が入った袋は生ごみ入れに

市販のパンが入っている袋は、ポリプロピレン製が多く、防臭効果があるので、生ごみを捨てるのに重宝。葉物野菜が入っている袋もしっかりしているので、そのまま捨てずに、生ごみを入れてから捨てるのもおすすめです。



特に食パンの袋はマチ幅があるので、自立しやすいです

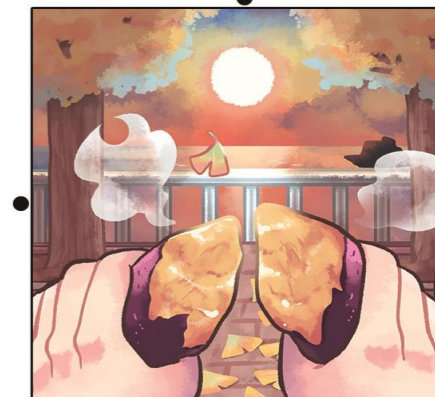
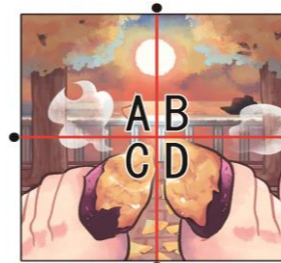
■ ファストフードの紙袋も再利用

ハンバーガーなどを買った際の紙袋は、早めに取り出せば油も染みにくく、きれいな状態で使うことができますので、トイレのゴミ箱代わりに使えます。



間違い探し

左右のイラストで違う箇所が5つあります。左の表から間違いの多いエリアをアルファベットで教えてください。



答えは左下にあります。

LIXIL 住まいのことなら
リフォームショップ
須田建設
株式会社須田建設
須田建設一級建築士事務所
0120-71-7750
お気軽にご相談下さい



耐震補償付き
スーパーストロンク構造体
VALUE パルキュー

須田建設は耐震診断・耐震改修のできる会社です。

日本建築防災協会の『木造住宅耐震診断プログラム評価』を取得しているプログラムと
日本建築防災協会から発行されている一般診断法によるプログラムを使用し
木造耐震診断を行っています。

これからの家づくりは
「安心基準」「耐震等級3」
相当で建てる住宅！



お家作りから環境問題の取り組み始めませんか？

気候変動の影響を受ける子どもたちのために

住まいから未来へつなぐプロジェクトとは

日本国内で対象商品1台ご購入につき50円をユニセフを通じて、
気候変動による影響を受ける国と地域の子どもたちの支援へ寄付します。

今、この地球で起きていること **Think Heat**



2億1,600万人



地球温暖化により、2030年には産業革命前から比較して気温が1.5℃、また、最悪のシナリオをたどると2100年までに最大5.7℃上昇すると報告されています。

地球温暖化による気候変動が原因で、2050年までにアフリカ、アジア太平洋地域など世界各地で最大2億1,600万人が住居を追われると予測されています。

出典：世界銀行「GROUNDWELL PARTII—ACTING ON INTERNAL CLIMATE MIGRATION」(2021年)

出典：IPCC第6次評価報告書

気候変動の影響を受ける
世界の子どもたちを

支援する

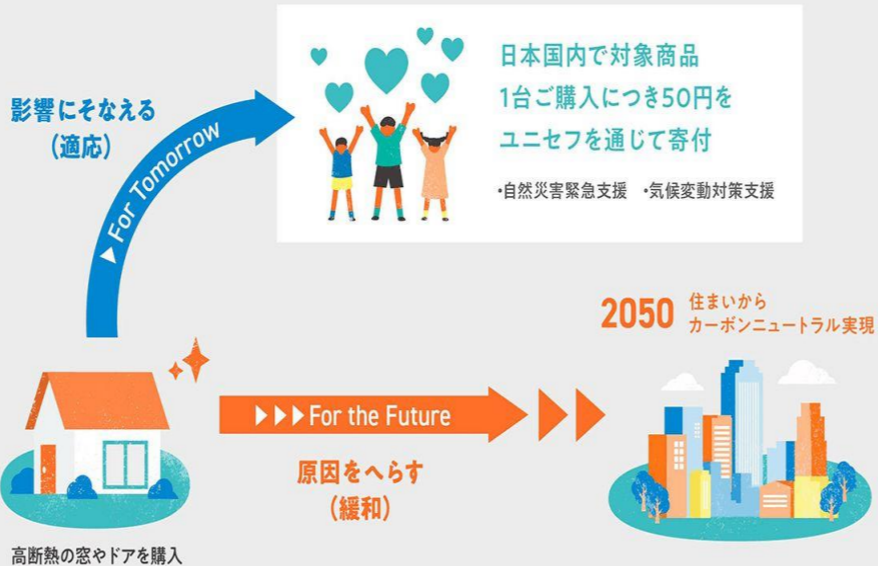
気候変動の影響を受ける子どもたちのために

住まいから未来へつなぐプロジェクト

LIXIL

SUPPORTS

unicef



対象商品

期間

2023年10月～12月 (3か月間)

■ 商品名 / 1台あたりのCO2削減貢献量

リフォーム用窓



インプラス

37.2kg-CO2/年

リフォーム用玄関ドア



リプラス

31.2kg-CO2/年

外付日よけ



リシェント玄関ドア3

14.1kg-CO2/年



スタイルシェード

9.3kg-CO2/年

新築用窓



ハイブリッド窓 TW

18.4kg-CO2/年

新築用玄関ドア



樹脂窓 EW

19.0kg-CO2/年



玄関ドア XE

14.4kg-CO2/年



グランデル2

14.9kg-CO2/年



ジエスタ2

11.7kg-CO2/年

何の日？

11月5日は「いいりんごの日」

いい(=11)、りんご(=5)の語呂合わせから、2001年(平成13年)に制定されました。リンゴの種類は、日本でも約2,000種、世界ではなんと、約15,000種あると言われます。日本では、ふじが収穫量全体の約5割を占め、次いでつがる、王林、ジョナゴールドなどがあります。最近では、星の金貨、ぐんま名月といった品種も。昔から親しまれているりんごもどんどん進化しているんですね！

美味しいりんごの見分け方
と保存法



生産量は、
青森県が1位、
長野県が2位、
岩手県が3位
だそうです

おいしいりんごの見分け方は、果実がふっくらしていて、皮に張りがあることがポイントです。また、持ったときにずっしり重く感じるかどうかチェックしましょう。保存するときは、ポリ袋に入れて密閉したり、ラップに包んで冷蔵庫の野菜室へ。じゃがいもと一緒に入れれば、りんごが成熟するときに発生するエチレングスによって、じゃがいもの芽が出るのを抑えることができます。



お家に関する事なら何でもご相談下さい！出来る限り対応させていただきます。定期的にブログも更新しています。ホームページもぜひご覧ください。

須田建設 朝霞

墓石のお問い合わせはこちらです
(株)須田建設 石の久遠
0120-076-757