

良い住まいと良い暮らしを提供する会社
LIXILリフォームショップ

須田建設

一級建築士事務所

0120-71-7750

お気軽にご相談ください。



12月号

当店で
Tポイントが
貯まります。



耐震補償付き
スーパーストロンク構造体
VALUE パワユ

須田建設は耐震診断・耐震改修のできる会社です。

日本建築防災協会の『木造住宅耐震診断プログラム評価』を取得しているプログラムと
日本建築防災協会から発行されている一般診断法によるプログラムを使用し
木造耐震診断を行っています。

これからの家づくりは
「安心基準」「耐震等級3」
相当で建てる住宅！

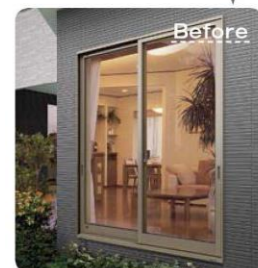


リフォーム Case 5
窓まわり

シャッター

リフォーム
シャッター

1 day
Reform



防犯性と使いやすさで、毎日の暮らしに安心を。

『リフォームシャッター』なら、既存の窓に外壁の上から簡単に取り付け。防犯性向上と台風対策ができます。
お手持ちのスマートフォンでも開閉操作ができる「スマート電動」「電動」で暮らしを快適に。

1分で早わかり
動画をチェック！



リフォームシャッター

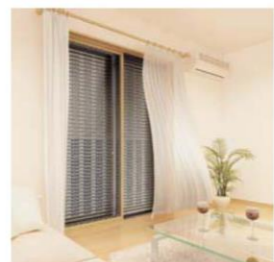
リモコン・スマートフォンで開閉操作ができる「スマート電動」「電動」。

リモコンでの操作はもちろん、専用アプリをインストールするとお手持ちのスマートフォンでも開閉操作が可能。
また、「スマート電動」は、2020年春発売の変換アダプタを使用するとLife Assistとの連携も可能。

【防犯、プライバシー、台風対策に。機能で選べる3タイプ】



標準タイプ
ベーシックな
銅板窓シャッター。



採風タイプ
風と光と安心を。
採風・採光窓シャッター。



耐風タイプ※
台風や強風に備える、
タフな耐風アルミ窓シャッター。

※電動は電動SSS仕様の
ため、リモコンやスマートフ
ォン(専用アプリ)での操
作はできません。



12月12日は？

漢字の日

「いい=1、じ=2、いち=1、じ=2」(いい字一字)の語呂合わせから、日本漢字能力検定協会が、1995年に制定し、認定されました。そこには、日本人として、みんなに「いい字」を「一字」は覚えてほしい、という願いも込められているそうです。

毎年、その年の世相を反映する「今年を表現する漢字」を全国から募集し、清水寺で発表されるのもこの日です。テレビなどでその模様に触れると、「年末だな〜」という気分になりますね！あなたにとって今年を表す漢字はなんでしょう？ 家族や友達などと、今年を振り返りながら話してみるのも楽しいですね。

私の好きな漢字、
何だろう？



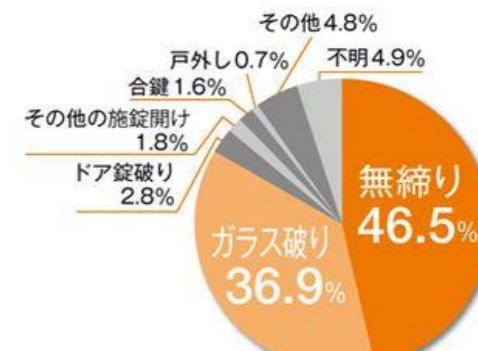
「美」「愛」「心」
などなど。日本には
素敵な漢字がいっぱい！
自分の好きな漢字を
考えてみるのも
良いですよ！



年末の風物詩！

侵入窃盗は窓を狙う...

約10分に1件、侵入窃盗が発生！55%以上が窓から侵入されているという事実。一戸建て住宅や共同住宅の低層階では、無防備な窓から侵入されるケースが大半。カギを閉めているから安心とは言えない現状です。



窓が自然災害の入口に！?

台風や強風で飛ばされた飛来物...窓が割れる原因です。飛来物でガラスが割れる危険！無防備な窓では心配が尽きません。台風や強風に備えるならシャッターが有効です。

「今年の漢字」これまでは？

毎年、注目を集める「今年の漢字」。これまでもさまざまなものがありました。2016年は、「金」。リオオリンピックで12個の金メダルを獲得したことから選ばれました。2013年は東京オリンピック開催が決定されたことから「輪」に。2005年は、愛知で「愛・地球博」が開催されたことから「愛」。2003年は阪神タイガースが18年ぶりのリーグ優勝で沸いたことから「虎」に。まさに、漢字一字でその年の印象的な出来事がわかりますね。

お家に関する事なら何でもご相談下さい！出来る限り対応させていただきます。定期的にブログも更新しています。ホームページもぜひご覧ください。



須田建設 朝霞

墓石のお問い合わせはこちらです
 (株)須田建設 石の久遠
 0120-076-757

ご存知ですか？

年末にすること、知っておきたい



門松、しめ縄、鏡餅は、29日は「9」が苦に通じるため、NGです！

30日は月の最後の日と同じ扱いになるのでNG、31日も「一夜飾り」と言われ、縁起が悪いので避けましょう。

門松・しめ縄・鏡餅をおさげする時期は？

門松・しめ縄は、一般的には神様がいらっしやる「松の内」の最終日、1月7日までですが、関西なら1月15日までなど、各地で時期が違います。おさげしたら、神社などで行われる「どんと焼き」でお炊き上げをしてもらうと良いですね。鏡餅は、基本的に1月11日ですが、関西なら1月20日など、これも各地で違います。鏡餅は、包丁で切ると切腹を連想させ、縁起が悪いので、木槌や金槌で割ることをおススメします。

お正月を迎える準備がいろいろありますね。そこで、門松などを飾る時期や年越しそばについてなど、ミニ知識をご紹介します。

●門松やしめ縄、鏡餅はなぜ飾る？

門松は年神様がお越しになる目印で、しめ縄は年神様をお迎えする神聖な場所を示すもの。鏡餅は年神様へのお供えものだそうです。

●門松やしめ縄、鏡餅を飾る時期は？

年神様を迎えるにあたり、あわただしいのは失礼なので、27日か28日が適切といわれています。

●年越しそばはなぜ年末に食べる？

そばは切れやすく、「災いを断ち切る」という意味から、必ず年が明ける前までに食べて、災いを遠ざけ、新年を気持ちよく迎えられるように、ということから習慣になりました。



●鏡餅の飾り方

- ①三方(台)の上に半紙などの端が三方から垂れるように敷く。
- ②裏白というシダの葉を2枚、広げて置く
- ③大小のお餅を重ね、いちばん上にだいたい乗せる

丸い鏡餅は、神様が宿ると言われる丸い鏡から来ており、大小2つのお餅を重ねることで、「円満に年を重ねる」という意味が込められています。



年越しそばは、31日なら、時間はいつでもいいそうです！

かんたんレシピ

豚スペアリブのスパイシーグリル

教えてくれた人…尾田衣子さん
料理研究家。料理教室「アシェットドキヌ」主宰。ル・コルドンブルー東京ほかで料理を学び独立。身近な食材で手軽に作れる料理に定評がある。
<http://ryo-ri.net/>

材料

(2人分)

- スペアリブ…4本
- A/ウスターソース・赤ワイン…各大さじ2、しょうゆ…大さじ1、ガラムマサラ・黒こしょう…各小さじ1/2、にんにくすりおろし…1かけ
- かぶ…1個、かぼちゃ…50g、ブロッコリー1/4個、ローリエ…2枚、赤パプリカ…1/4個



①Aを混ぜ、スペアリブを1時間ほど漬け込む。かぶはくし切り、かぼちゃは薄切り、赤パプリカは大きめに切る。ブロッコリーは花房に分ける。

②かぼちゃ、ブロッコリーは耐熱皿に少量の水を加え、ラップをして600Wの電子レンジで2分ほどかける。

③②に①、ローリエを加えて並べ、オリーブオイルをかけ、途中、肉を裏に返して1000Wのトースターで20分焼く。

※スペアリブは、保存袋などに入れ、しっかり揉みこんで漬けるとやわらかジューシーになります♪

パーティー料理にぴったりなスペアリブ。トースターで仕上げる手軽さながら、彩り豊かで食べごたえのあるメニューです！

Easycraft

かわいくて色鮮やかなクリスマスカードをマスキングテープ(通称マステ)でつくってみませんか？ 切って貼るだけなのでとっても簡単ですよ♪

■リースのアイデア

カードに円を描き、それに沿ってマステを貼れば、リースになります。上部にリボンのシールを貼ったり、リース型のマステの中にクリスマスイストのシールを合わせてもかわいいですよ！



グリーン系を中心にすれば、柄がいろいろあっても素敵なリースに見えます♪

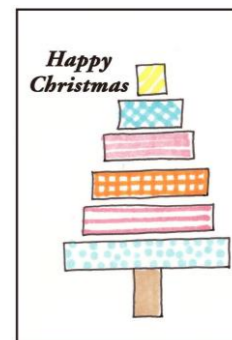


■クリスマスツリーのアイデア

細かく切ったり、長さをもたせたり、ツリー型にするアイデアもさまざまです。



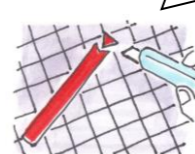
イラスト左はカードに鉛筆などで三角を描き、そのサイズに合わせて長さを変えてマステを貼ればOK！ 右は、長さを上にいくにつれて短く切っただけと超簡単！マステの柄もグリーンにこだわらなくても大丈夫！



■プレゼントデザインのアイデア

マステを横に貼って2~3つ合わせ、真ん中の縦に、端をリボンみたいに切った細いマステを貼ればOK！

Merry Christmas



マステの端から三角を切り取ればリボンみたいになります

マステを切ったり、細かく切ったものを一時置きするのにカッティングボードがあると便利。100円ショップなどで手に入ります。

緑色のマステを細かく切ってツリー型に貼るだけ！



土台はベージュや茶色のマステで四角く貼れば完成！さらにクリスマス柄のマステを貼れば雰囲気アップ！

簡単クロスワード

○の中に縦横2つの言葉に共通する1文字を入れて、4つ見つけたら、その4つで出来る言葉を答えてください。



トル○イシ

タツ

チュウ
○
ングラ

ワス

ト○コシソバ

クラ
メン

カウ
ン
○
ウジ
ダ
ウ
ン

答えは左下にあります。