



新座市畑中 1 丁目 東武東上線「朝霞台」駅バス 10 分・徒歩 3 分

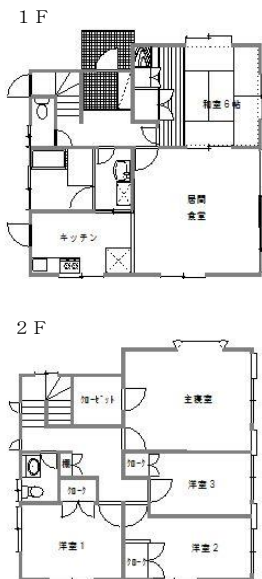
高台につき景色は良好です！
現在空家につき即入居可

5LDK 2,529 万円

閑静な住宅街・畑中エリアの一戸建て

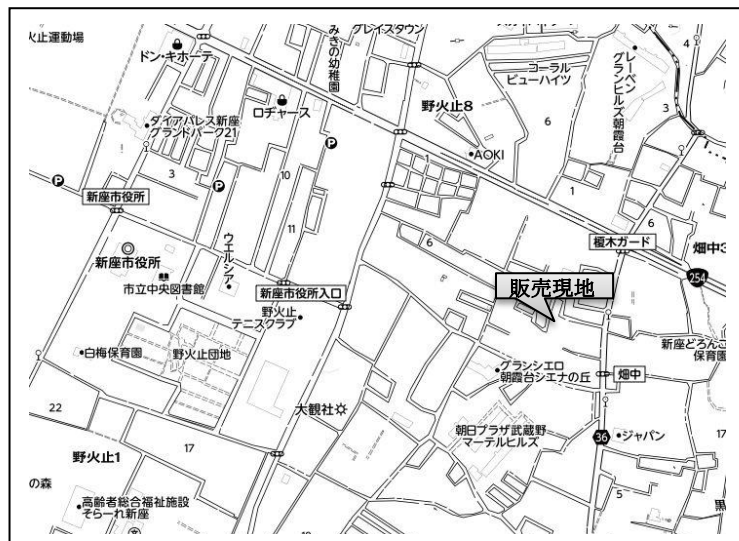
土地面積/132.39㎡ 建物面積/127.52㎡

【物件所在地】新座市畑中1丁目9-16



ロケーション

- ジャパン新座店 徒歩約5分 □ ビックエー新座店 徒歩約9分
 - セブンイレブン 徒歩約7分 □ 新座市役所 徒歩約15分
- 国道254号線近くで周辺へのアクセスは良好！



[物件概要] ● 取引態様/専任媒介 ● 所在地/新座市畑中1丁目9-16 ● 交通/朝霞台駅バス10分・徒歩3分 ● 土地面積/132.39㎡ ● 建物面積/127.52㎡ ● 築年月/昭和57年5月 ● 構造/2×4 2階建



LIXIL不動産ショップ

店舗名 株式会社須田建設

お気軽にお問合せください

Tel.0120-71-7750

株式会社須田建設

ERA 加盟店は、全て独立自営の会社です

〒351-0033

埼玉県朝霞市浜崎4丁目 10-87

【営業時間】9:00~17:00

【定休日】毎週日曜